

---

**Sylvestre Didier MAVOUENZELA**  
Président de la Chambre Consulaire de Pointe-Noire  
République du Congo



**Faible structuration, Déficit de vision**

**dialogue peu fructueux avec les banques,**

**Difficulté à être en cohérence avec les standards du marché**

**Constats partagés sur les défis du tissu local des PME/PMI**



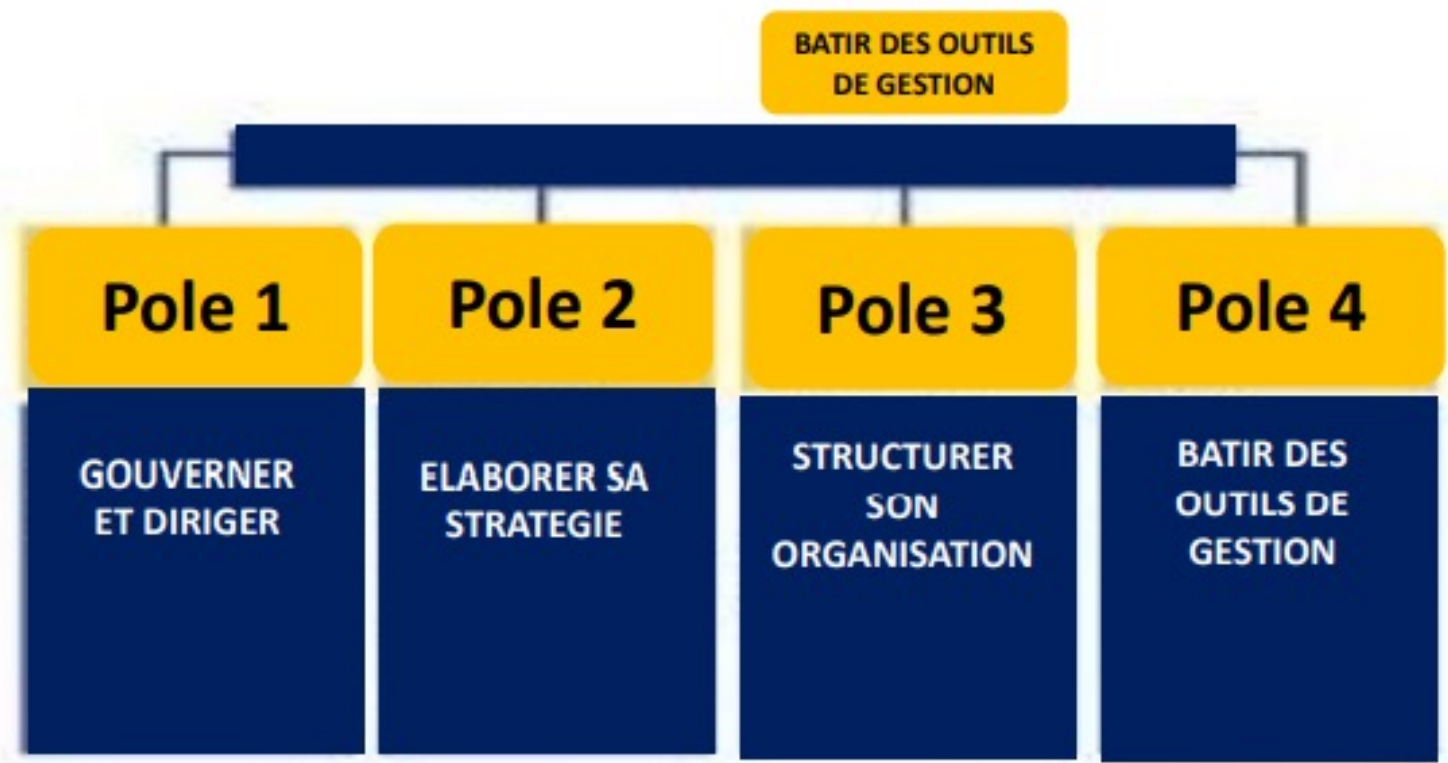
**15 modules repartis sur 4 blocs de compétences clés**

**PHASE 3** **MISE EN PLACE + DEPLOIEMENT**

Actions équipe projet  
**2018 : LANCEMENT AVEC 3 PROMOTIONS 33 DIRIGEANTS**



15 modules repartis sur 4 blocs de compétences clés





### Intégration des défis et enjeux de l'environnement économique dans le temps



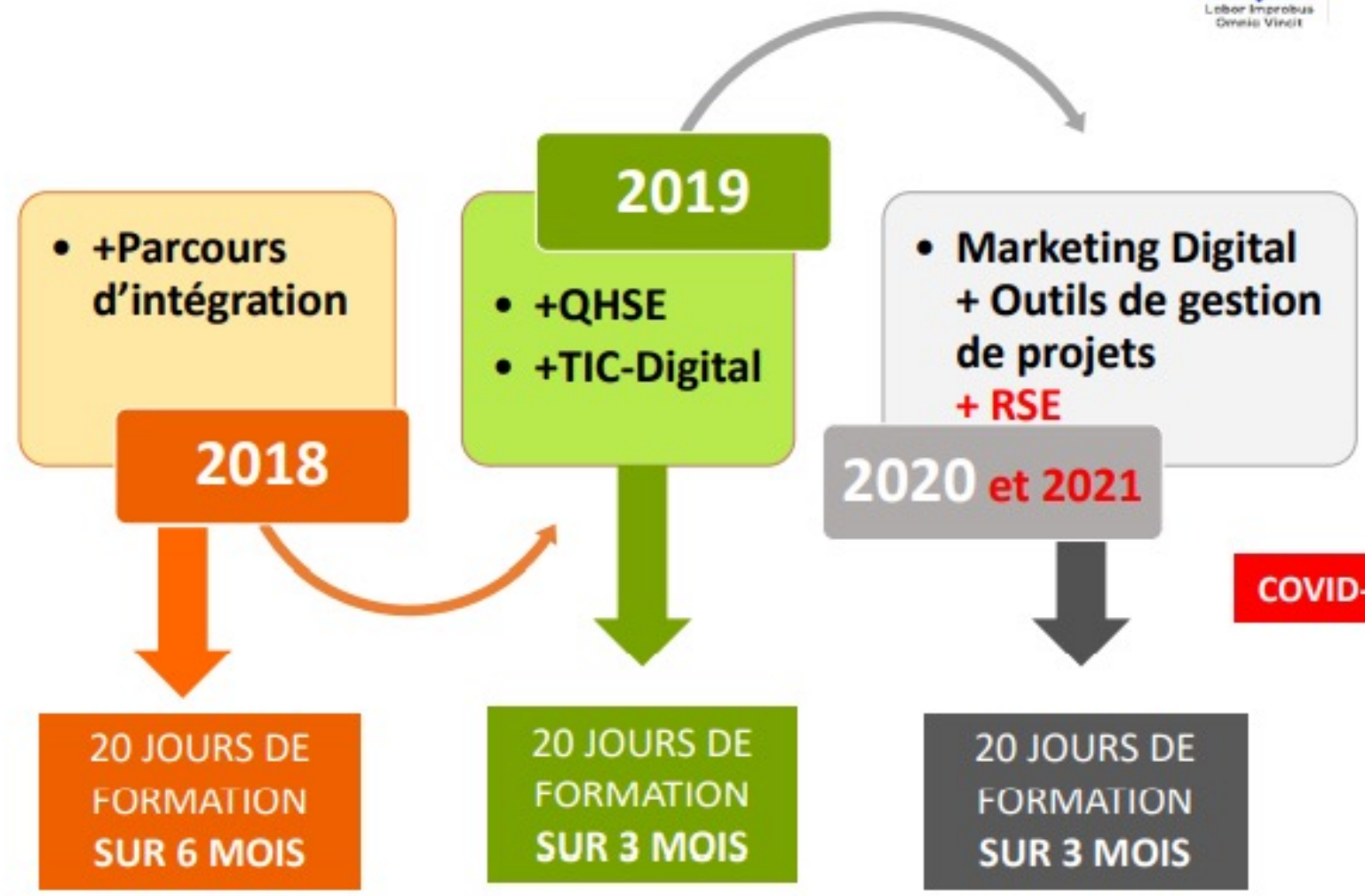
15 modules repartis sur 4 blocs de compétences clés

GOUVERNER ET DIRIGER

ELABORER SA STRATEGIE

STRUCTURER SON ORGANISATION

BATIR DES OUTILS DE GESTION



COVID-19...



15 modules repartis sur 4 blocs de compétences clés

GOUVERNER ET DIRIGER

ELABORER SA STRATEGIE

STRUCTURER SON ORGANISATION

BATIR DES OUTILS DE GESTION

## Intégration des défis et enjeux de l'environnement économique dans le temps

• + RSE

2021



**15 modules repartis sur 4 blocs de compétences clés**

**GOUVERNER ET DIRIGER**

**ELABORER SA STRATEGIE**

**STRUCTURER SON ORGANISATION**

**BATIR DES OUTILS DE GESTION**

**2018**

- 50% AFD
- 50% PME
- 0% Sponsors
- 0% Mécènes

**2019**

- 0% AFD
- 50% PME
- 25% Sponsors
- 25% Mécènes

**2020**

- 0% AFD
- 0% PME
- 75% Sponsors
- 25% Mécènes

**Mécénat de compétences actif**





## 3 évolutions majeures de l'édition 2022

### OFFRE STANDARD 2020

15 modules traditionnels repartis  
sur 4 blocs de compétences clés

GOUVERNER ET DIRIGER

ELABORER SA STRATEGIE

STRUCTURER SON  
ORGANISATION

BATIR DES OUTILS DE GESTION

1

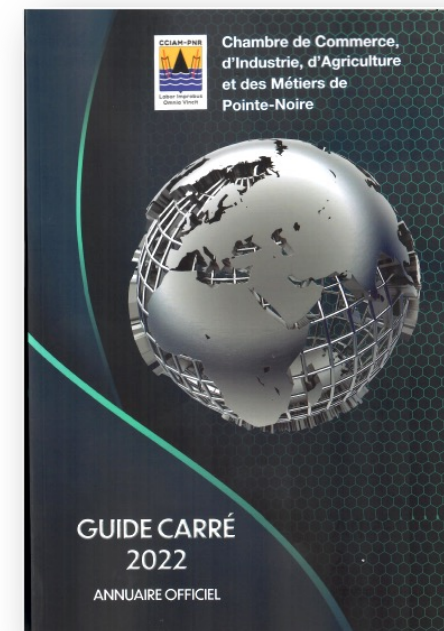
+2 Modules clés issus de l'analyse de  
l'édition 2020, articulés pour  
maximiser les effets de la formation

SAVOIR TRAVAILLER ENSEMBLE  
SUR UN PROJET COMMUN

ATELIER D'EXPLOITATION DU FICHIER  
CONSULAIRE D'AIDE A LA  
PROSPECTION INTELLIGENTE

2

Un Guide Carré mis à disposition





*Des séances de coaching essentielles avec les conseillers d'entreprise Cciam pour chaque incubé*



**3**

Des séances de coaching et d'ateliers performance avec les conseillers de la Cciam

**Les plus de l'Edition 2022**

+ Evaluation en ligne

+ Coaching Business Plan avec conseiller projet Cciam

+ Atelier Déclic plan d'actions avec les conseillers d'entreprise Cciam

+ Coaching Actions\_Cluster

+ Atelier LIZIBA







15 modules repartis sur 4 blocs de compétences clés

GOUVERNER ET DIRIGER

ELABORER SA STRATEGIE

STRUCTURER SON ORGANISATION

BATIR DES OUTILS DE GESTION

63 Dirigeants formés par promotion de 15

54 Recrutements de nouveaux collaborateurs dans 18 PME

53 PME ont participé à la convention d'affaires internationale LISANGA

3 PME ont effectué une mission d'affaires aux USA avec la CCIAM

8 PME ont participé au salon de l'industrie de Nantes St- Nazaire

1 PME a ouvert un point de représentation à Dubaï

7 PME ont vu leur contrat confirmé de 3 à 5 ans comme prestataire chez TOTAL Congo, ENI, PAPN,...

1 Club CEPN a vu le jour en 2018 par les dirigeants du Parcours

7 incubés de Total Start up Center formés



Je vous remercie